



COMUNE DI MONTEMIGNAIO



Percorso a piedi

Lunghezza 6,4 km

Durata 2:40 h

Salita 360 m

Discesa 360 m

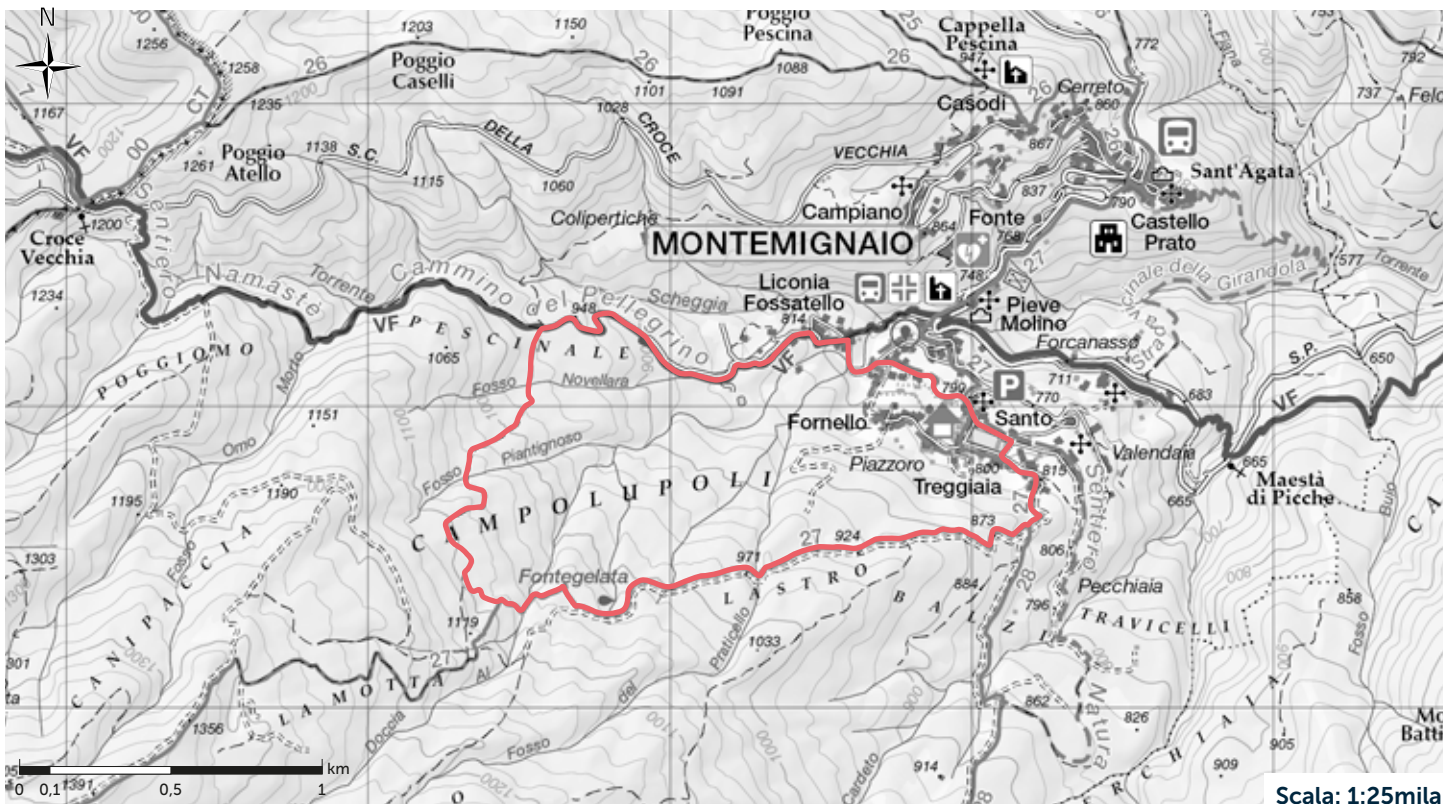
Difficoltà

ANELLO VERDE | Anello Orario

Questo itinerario è semplice da percorrere a piedi, ma di media difficoltà se affrontato in MTB e a Cavallo. Parcheggiate ai Campi Sportivi in località **Santo**, il percorso è segnalato con frecce e punti di colore verde appunto. L'escursione parte subito in salita tra le case in pietra, per poi entrare in un bel castagneto. Lungo il percorso incontrerete vari torrenti, facili da **guadare** e 2 seccatoi diroccati. È il momento della discesa, affronterete 2 tratti con pendenza oltre il 20% per i quali serve un buon scarpone e massima attenzione in sella. Infine attraverserete l'abitato di **Liconia**.

Scansiona il QRCode!

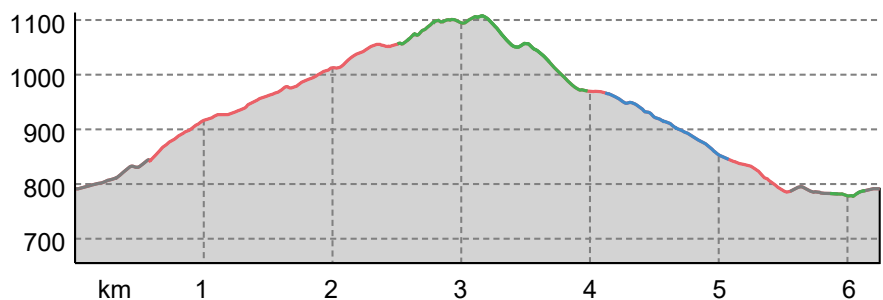
Scarica il file **GPX**, la **Scheda** e la **Video Traccia 3D**



Percorso

- Sentiero 3,0 km
- Sentiero Bosco 1,5 km
- Strada Antica 0,0 km
- Strada Bianca 0,9 km
- Strada Asfalto 1,0 km

Altimetria





COMUNE DI MONTEMIGNAIO

Progetto di Tracciatura dei Sentieri

Per rendere più sicure e consapevoli le persone che amano camminare alla scoperta del nostro territorio, il Comune di Montemignaio ha creato un innovativo sistema di tracciatura per **10 Itinerari** da realizzare a Piedi, in Mountain Bike e a Cavallo.

La **Guida Ambientale Escursionistica Alessio Alessio di Alpennino** è stata incaricata di realizzare:

- **Scheda in Pdf formato A4** (scaricabile anche tramite QRCode)
 - **Descrizione testuale**
 - indicazioni sui sentieri e gli incroci
 - consigli su dove parcheggiare e dove mangiare
 - info sulle cose da vedere
 - **Dati sul percorso**
 - Lunghezza in Km
 - **Durata in ore**, calcolata su un **"Passo Turistico"**, **comprensivo di pause** fotografiche, meditative, fisiologiche, pranzi al sacco, merende etc. Si tratta quindi del **"Tempo"** che consigliamo di prendersi per godersi l'esperienza senza fretta. È dato quindi per assodato che un camminatore allenato, senza fermarsi, realizzerà gli itinerari in minor tempo
 - Dislivello in Salita (Ascesa) e in Discesa
 - Difficoltà, calcolata in una scala da 1 a 5, su un **"camminatore non allenato"**
 - **Traccia su Cartografia** (scala 1:25 mila), gentilmente concessa a titolo gratuito da **Dream Italia**
 - La porzione di Cartografia è stata estrapolata da **"Pratomagno - Carta dei Sentieri"** del 2021
 - Informazioni dettagliate sul tipo di tracciato
 - Altimetria dettagliata
- **Traccia GPX** (scaricabile anche tramite QRCode)
 - Realizzata con strumenti professionali e scaricabile gratuitamente
- **Video Traccia 3D con foto Geolocalizzate** (scaricabile anche tramite QRCode)
 - Si tratta di un Video molto utile per capire in anticipo il tipo di percorso che adremo ad affrontare
 - La Traccia si muove sulla montagna 3D e ogni volta che **"tocca"** un punto d'interesse (un bivio, un ponte, un panorama, un bivacco etc), appare la foto o il minivideo di quel punto, geolocalizzato appunto sulla mappa stessa!
 - **Attenzione:** I dati in metri relativi alla Traccia 3D possono differire leggermente da quelli della Traccia GPX, in quanto la precisione degli strumenti utilizzata è diversa. Le due tracce hanno finalità diverse, quella in GPX (più precisa) serve per conoscere la propria posizione utilizzando uno Smartphone o GPS, mentre quella in 3D serve per avere una visualizzazione fotografica del territorio.

Crediti

- Il Progetto è stato voluto e finanziato dal Comune di Montemignaio nel 2023
- Per la scelta dei percorsi da valorizzare e per gli utili consigli ringraziamo il CAI di Firenze
- Gli Anelli Verde, Giallo e Rosso sono stati Progettati e Realizzati dai **Volontari del Comune di Montemignaio**
- Il Sentiero Namastè, il Sentiero Natura, le Sorgenti del Cerchiaia, la Strada della Girandola ed Il Giro delle Frazioni sono stati Progettati e Realizzati dal **Gruppo Namastè del CAI di Firenze**
- La Pulizia e la Manutenzione Ordinaria e Straordinaria dei Sentieri è affidata ai Volontari del **Gruppo Namastè del CAI di Firenze** e del **Comune di Montemignaio**
- L'ottima base Cartografica su cui abbiamo disegnato le Tracce è di Proprietà di **Dream Italia**
- Ringraziamo in anticipo chi usufruirà di questo servizio e vorrà darci utili consigli per migliorarlo

Data ultimo Aggiornamento 26/06/2023

